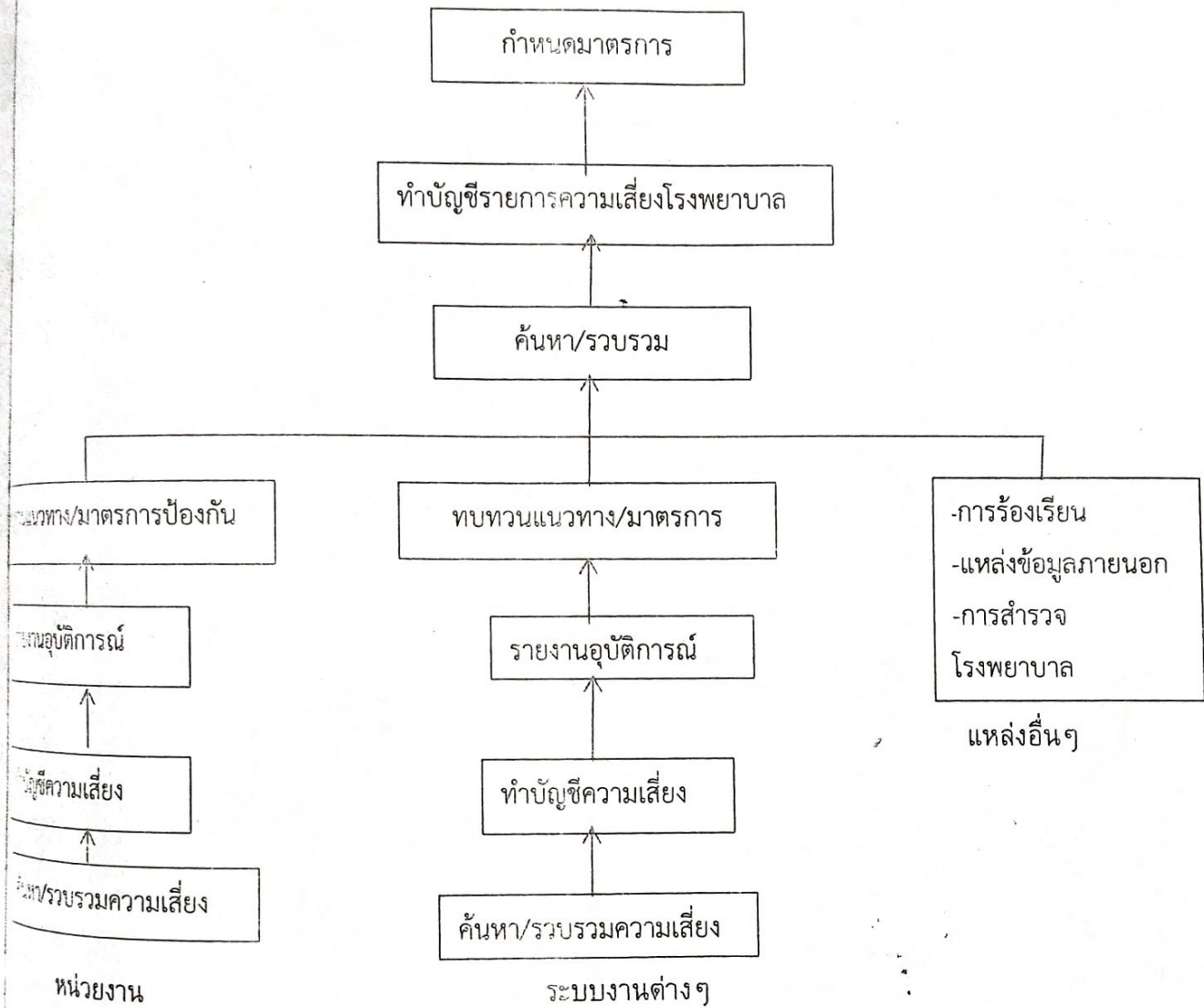


ผังการค้นหาค่าความเสี่ยง



การวิเคราะห์และจัดลำดับความสำคัญของความเสี่ยง

ประเมินระดับโอกาสเกิดความเสี่ยง

ความเสี่ยง	โอกาสที่นำเกิดอุบัติการณ์	ช่วงเวลาก่อเกิดอุบัติการณ์
สูง	1/100	เกิดในรอบ 1ปี
ปานกลาง	1/1000	เกิดในรอบ 1-2ปี
ต่ำ	1/10000	เกิดในรอบ 2-5ปีหรือมากกว่า

หมายเหตุ: หมายถึงจำนวนครั้งของการเกิดอุบัติการณ์ต่อความเสี่ยงต่อจำนวนครั้งที่ปฏิบัติจริงในเรื่อง  
ช่วงเวลาก่อเกิดอุบัติการณ์ หมายถึง จำนวนครั้งการเกิดอุบัติการณ์ความเสี่ยงในเวลานั้นๆ