

ข้อมูลการติดต่อสำนักงานสาธารณสุขอำเภอศรีบรรพต

ที่อยู่หน่วยงาน

๗๙ หมู่ ๙ ตำบลเขาย่า

อำเภอศรีบรรพต

จังหวัดพัทลุง ๙๓๑๙๐

ระบบหมายเลขโทรศัพท์เคลื่อนที่

ระบบโทรศัพท์ สำนักงานสาธารณสุขอำเภอศรีบรรพต

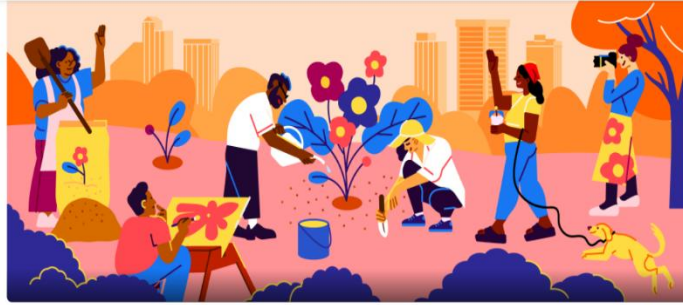
โทร 074-689019

ระบบโทรศัพท์ นอกเวลา โทร

สาธารณสุขอำเภอศรีบรรพต 092-4315742

ผู้ช่วยสาธารณสุขอำเภอ 086-2881869

Facebook สำนักงานสาธารณสุขอำเภอศรีบรรพต



เครือข่ายสำนักงานสาธารณสุข อำเภอศรีบรรพต

มี กลุ่มส่วนตัว : สมาชิก 36 คน



+ เพิ่ม

เกี่ยวกับ การพูดคุย นื่อง สมาชิก งานกิจกรรม สื่อ ทั่วไป

🔍 ...

คุณคิดอะไรอยู่ Sukanya

👤 นื่อง 🗨️ ขอคนเข้ากะแทน 📷 รูปภาพ/วิดีโอ

กิจกรรมใหม่ ▾

Sakunmas Pliawdee ได้อัปโหลดไฟล์

11 กันยายน 2020 · 🌐

เกี่ยวกับ

- 🔒 ส่วนตัว
เฉพาะสมาชิกเท่านั้นที่สามารถดูได้ว่าใครอยู่ในกลุ่มและโพสต์อะไรบ้าง
- 👁️ แสดงโพยคนเห็น
ทุกคนจะสามารถค้นหากลุ่มนี้พบ
- 👤 กลุ่ม งาน