



คำสั่งโรงพยาบาลศรีบรรพต

ที่ ๑๙๔/๒๕๖๖

เรื่อง แนวทางปฏิบัติเกี่ยวกับการยืมพัสดุประเภทใช้คงรูปและการยืมพัสดุประเภทใช้สิ้นเปลือง
ของโรงพยาบาลศรีบรรพต จังหวัดพัทลุง

.....

เพื่อเป็นการส่งเสริมมาตรการป้องกันการทุจริตและผลประโยชน์ทับซ้อน ในการใช้ทรัพย์สินของราชการและการขอยืมทรัพย์สินของเจ้าหน้าที่รัฐอันเป็นสาเหตุหนึ่งของการทุจริตและประพฤติมิชอบ รวมถึงการขัดกันระหว่างผลประโยชน์ส่วนบุคคลกับประโยชน์ส่วนรวม ในการใช้ทรัพย์สินของราชการและการขอยืมทรัพย์สินของเจ้าหน้าที่รัฐ ตลอดจนเป็นไปตามข้อกำหนดในการประเมินคุณธรรมและความโปร่งใสในการดำเนินงานของหน่วยงานภาครัฐ ประจำปีงบประมาณ พ.ศ.๒๕๖๖ ที่ระบุถึงการให้ทรัพย์สินของราชการที่ถูกต้อง และมีขั้นตอนการขออนุญาตเพื่อยืมทรัพย์สินของราชการไปใช้ปฏิบัติในหน่วยงานการให้ยืมหรือนำพัสดุประเภทใช้สิ้นเปลือง ผู้ยืมต้องทำหลักฐานการยืมเป็นลายลักษณ์อักษร ที่แสดงเหตุผลและกำหนดวันส่งคืนตามหลักเกณฑ์วิธีการและแนวทางปฏิบัติ เกี่ยวกับการยืมพัสดุประเภทใช้คงรูประหว่างหน่วยงานของรัฐด้วยกันและการยืมไปใช้นอกสถานที่ของหน่วยงานของรัฐดังนี้

๑. การยืมระหว่างหน่วยงานของรัฐ และจะต้องได้รับอนุมัติจากหัวหน้าหน่วยงานของรัฐผู้ให้ยืม
๒. การให้บุคคลยืมใช้ภายในสถานที่ของหน่วยงานของรัฐด้วยกัน จะต้องได้รับอนุมัติจากหัวหน้าหน่วยงานซึ่งรับผิดชอบพัสดุนั้น แต่ถ้าให้ยืมไปใช้นอกสถานที่ของหน่วยงานของรัฐ จะต้องได้รับอนุมัติจากหัวหน้าหน่วยงานของรัฐ
๓. ผู้ยืมพัสดุประเภทใช้คงรูป จะต้องนำพัสดุนั้นมาส่งคืนไว้ในสภาพที่ใช้การได้เรียบร้อย หากเกิดชำรุดเสียหายหรือใช้การไม่ได้ หรือสูญหายไป ให้ผู้ยืมจัดการแก้ไขซ่อมแซมให้คงสภาพเดิม โดยเสียค่าใช้จ่ายของตนเองหรือชดใช้เป็นพัสดุประเภท ชนิด ขนาด ลักษณะและคุณภาพอย่างเดียวกัน หรือชดใช้เป็นเงินตามราคาที่เป็นอยู่ในขณะยืม
๔. การยืมพัสดุประเภทใช้สิ้นเปลืองระหว่างงานของรัฐ ให้กระทำได้เฉพาะเมื่อหน่วยงานของรัฐผู้ยืมมีความจำเป็นต้องใช้พัสดุนั้นเป็นการรีบด่วน และจะดำเนินการจัดหาได้ไม่ทันการ และหน่วยงานของรัฐผู้ให้ยืมมีพัสดุนั้นๆ พอที่จะให้ยืมได้โดยไม่เป็นการเสียหายแก่หน่วยงานของตน และให้มีหลักฐานการยืมเป็นลายลักษณ์อักษรทั้งนี้โดยปกติหน่วยงานของรัฐผู้ยืม จะต้องจัดหาพัสดุ ประเภท ชนิดและปริมาณเช่นเดียวกันส่งคืนให้หน่วยงานของรัฐผู้ให้ยืม
๕. เมื่อครบกำหนดยืม ให้ยืมหรือผู้รับหน้าที่แทน มีหน้าที่ติดตามทวงพัสดุที่ให้ยืมไปคืนภายใน ๗ วันนับแต่วันครบกำหนด

ในการนี้จึงขอให้ผู้ที่ได้รับการมอบอำนาจ ควบคุม กำกับ ดูแลตรวจสอบให้ผู้ปฏิบัติงานประพฤติปฏิบัติตามแนวทางปฏิบัติ เกี่ยวกับการยืมพัสดุประเภทใช้คงรูปและการยืมพัสดุประเภทใช้สิ้นเปลืองโดยใช้ใบยืมพัสดุ

/ประเภทใช้...

ประเภทใช้คงรูป และพัสดุประเภทใช้สิ้นเปลือง ตลอดจนผังกระบวนการยืมพัสดุประเภทคงรูปและพัสดุประเภทใช้สิ้นเปลืองของเจ้าหน้าที่รัฐของหน่วยงานในโรงพยาบาลศรีบรรพต ตามเอกสารที่แนบมานี้และสื่อสารให้บุคลากรหน่วยงานได้รับทราบทั่วทั้งองค์กร

ประกาศ ณ วันที่ ๒๘ มีนาคม พ.ศ.๒๕๖๖

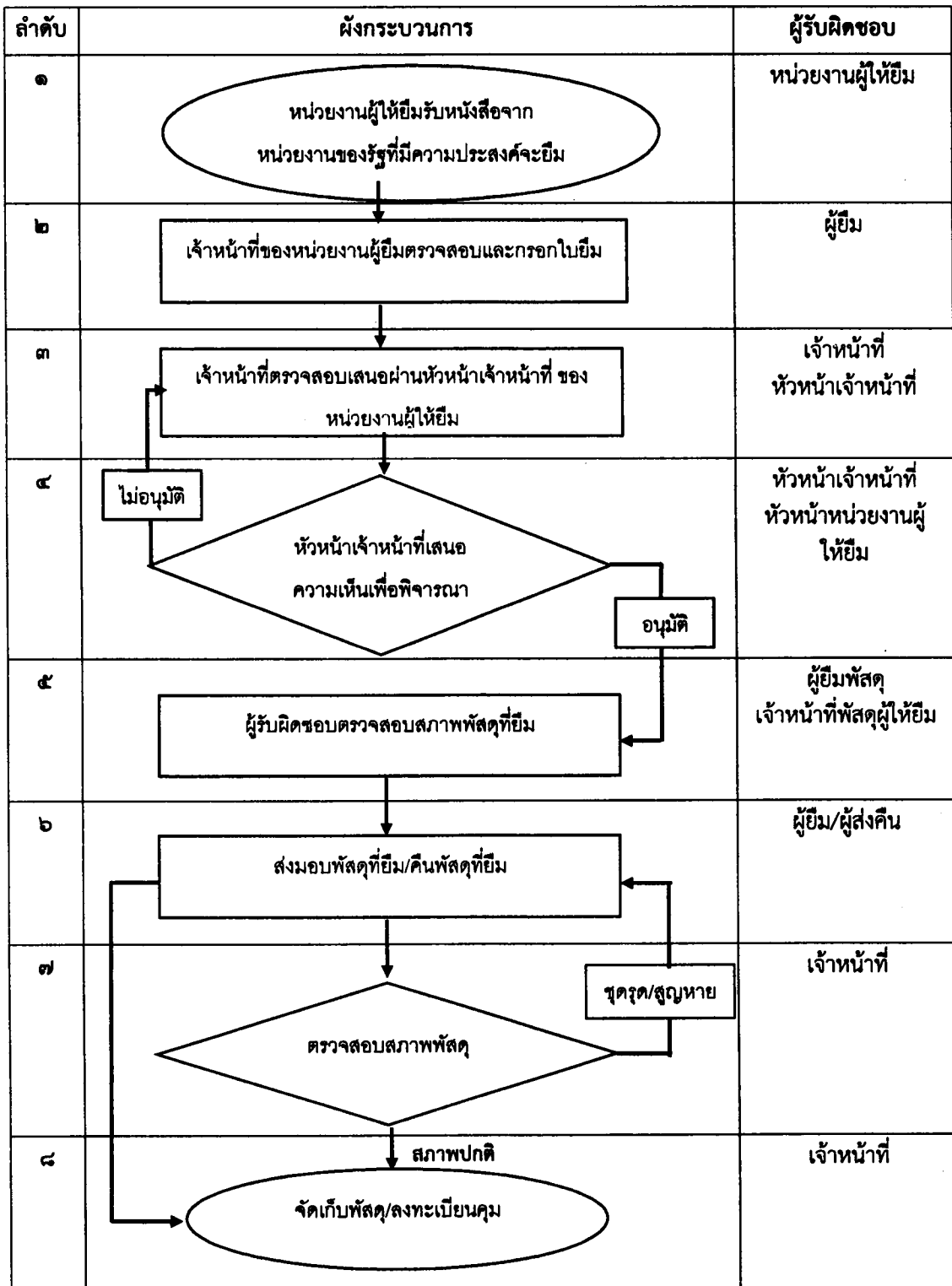
(นายชุติมันต์ พงศ์ไตรภูมิ)

นายแพทย์ชำนาญการ รักษาการในตำแหน่ง
ผู้อำนวยการโรงพยาบาลศรีบรรพต

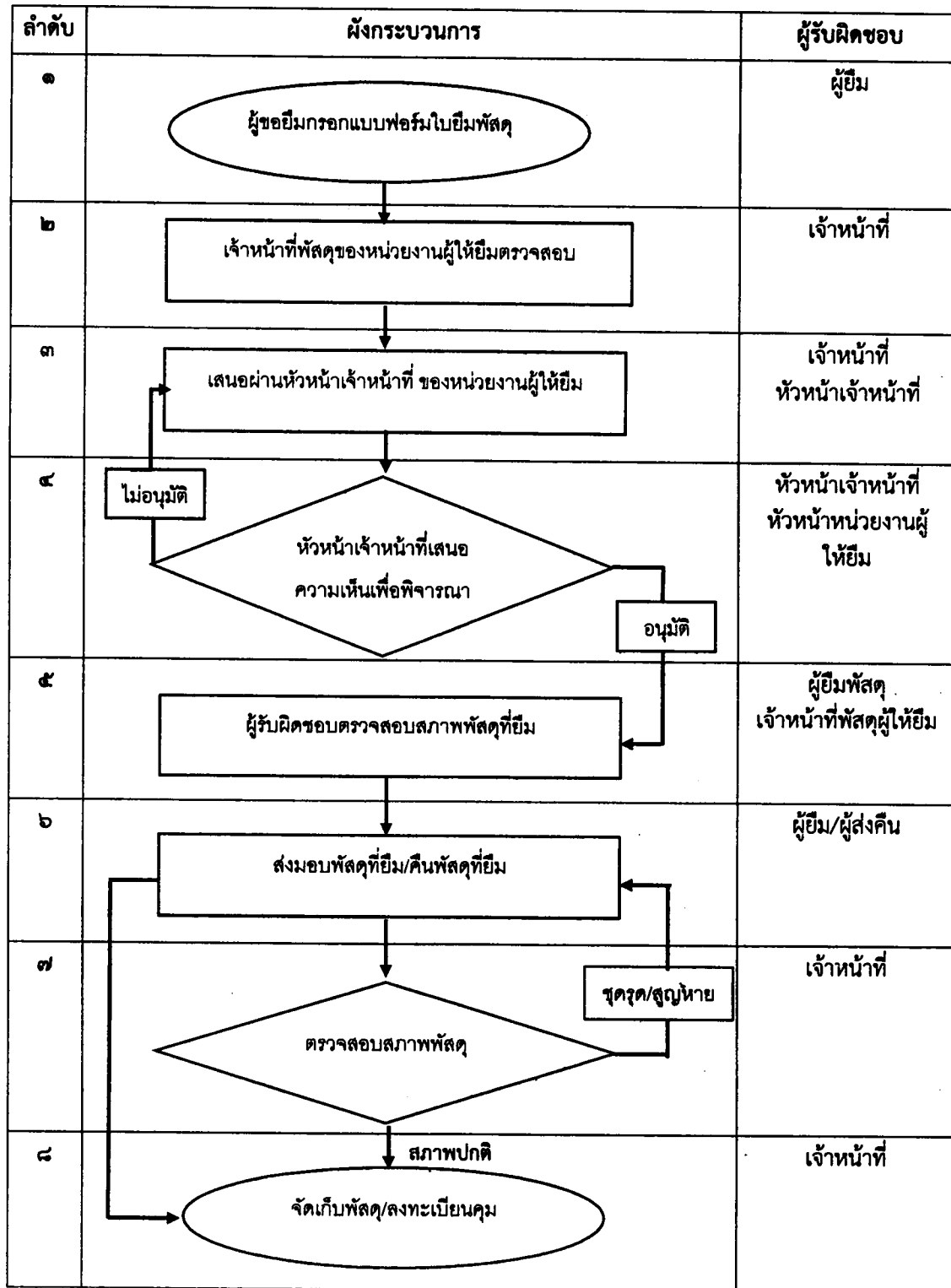
**ผังกระบวนการยืมพัสดุประเภทคงรูปและพัสดุประเภทสิ้นเปลืองของเจ้าหน้าที่รัฐ
โรงพยาบาลศรีบรรพต จังหวัดพัทลุง**

ลำดับ	ผังกระบวนการ	ระยะเวลา	ผู้รับผิดชอบ
1		10 นาที	1. ผู้ยืมพัสดุ 2. เจ้าหน้าที่พัสดุ
2		10 นาที	เจ้าหน้าที่พัสดุ
3		10 นาที	1. เจ้าหน้าที่พัสดุ
4		20 นาที	1. เจ้าหน้าที่พัสดุ 2. ผู้รับผิดชอบคลัง 3. ผู้อำนวยการ หรือผู้ที่ได้รับมอบหมาย
5			1. ผู้ยืมพัสดุ 2. ผู้รับผิดชอบพัสดุ
6			ผู้ยืมพัสดุ/ผู้ส่งคืนพัสดุ
7		20 นาที	ผู้รับคืนพัสดุ
8		20 นาที	ผู้รับคืนพัสดุ

**FLOW CHART การยึดพัสดุประเภทใช้คงรูปและพัสดุประเภทใช้สิ้นเปลือง
(การยึดระหว่างหน่วยงาน) /**



**FLOW CHART การยืมพัสดุประเภทใช้คงรูปและพัสดุประเภทใช้สิ้นเปลือง
(กรณีบุคคลยืมใช้ภายในหน่วยงานหรือยืมใช้นอกสถานที่)**



ใบยืมพัสดุประเภทใช้คงรูปและพัสดุประเภทใช้สิ้นเปลือง โรงพยาบาลศรีนครินทร์
(กรณียืมระหว่างหน่วยงานของรัฐ)

วันที่.....เดือน.....พ.ศ.....

ตามที่หน่วยงาน.....มีหนังสือเลขที่.....
ลงวันที่.....เรื่อง.....
มีความประสงค์ขอยืมพัสดุของโรงพยาบาล.....โดยมีวัตถุประสงค์เพื่อ.....

ตั้งแต่วันที่.....ถึงวันที่.....รายละเอียดดังนี้

ลำดับที่	รายการ	จำนวน (หน่วย)	รหัสครุภัณฑ์/วัสดุ	หมายเหตุ

ตามรายการที่ยืมข้างต้น ผู้ยืมจะดูแลรักษาเป็นอย่างดี และส่งคืนให้ในสภาพที่ใช้การได้เรียบร้อย หากเกิดการชำรุด หรือใช้การไม่ได้ หรือสูญหายไป ผู้ยืมจะจัดการแก้ไขซ่อมแซมให้คงสภาพเดิมโดยเสียค่าใช้จ่ายเอง หรือชดใช้เป็นพัสดุประเภท ชนิด ขนาด ลักษณะ และคุณภาพอย่างเดียวกัน หรือชดใช้เป็นเงินตามราคาที่เป็นอยู่ในขณะยืม ตามหลักเกณฑ์ที่กระทรวงการคลังกำหนด

ผู้ยืมขอรับผิดชอบโดยไม่มีเงื่อนไขใดๆทั้งสิ้น ทั้งนี้จะส่งคืนพัสดุในวันที่.....
เสนอ ผ่านหัวหน้าเจ้าหน้าที่ ตรวจสอบแล้วโดย.....เจ้าหน้าที่

ลงชื่อ.....หัวหน้าเจ้าหน้าที่
(.....)
ตำแหน่ง.....

ลงชื่อ.....ผู้อนุมัติ
(.....)
ตำแหน่ง.....

ได้รับพัสดุถูกต้องจากหน่วยงานแล้วเมื่อวันที่.....

ลงชื่อ.....ผู้ยืมพัสดุ/ผู้รับของ
(.....)
ตำแหน่ง.....

ลงชื่อ.....ผู้จ่ายพัสดุ
(.....)
ตำแหน่ง.....

หมายเหตุ : เมื่อครบกำหนดเวลายืมให้ผู้อนุมัติให้ยืมหรือผู้รับหน้าที่แทนมีหน้าที่ติดตามทวงพัสดุที่ให้ยืมไปคืนภายใน ๗ วัน นับแต่วันที่ครบกำหนดตามระเบียบกระทรวงการคลังว่าด้วยการจัดซื้อจัดจ้างและการบริหารพัสดุภาครัฐ พ.ศ. ๒๕๖๐ (หมวด ๙ การบริหารพัสดุ ส่วนที่ ๒ การยืม ข้อ ๒๐๗-๒๑๑)

