



# รายงานการวิเคราะห์ผลการจัดซื้อจัดจ้าง ประจำปีงบประมาณ ๒๕๖๔

สำนักงานสาธารณสุขอำเภอศรีบรรพต จังหวัดพัทลุง  
สังกัด สำนักงานสาธารณสุขจังหวัดพัทลุง

## คำนำ

สำนักงานสาธารณสุขอำเภอศรีบรรพต จังหวัดพัทลุง ได้จัดทำรายงานการวิเคราะห์ผลการจัดซื้อจัดจ้าง ประจำปีงบประมาณ ๒๕๖๔ เพื่อแสดงให้เห็นว่ามีผลการดำเนินการจัดซื้อจัดจ้าง จำแนกตามวิธีการจัดซื้อจัดจ้างเป็นอย่างไร และเพื่อให้เป็นไปตามการประเมินคุณธรรมและความโปร่งใสในการดำเนินงานของหน่วยงานภาครัฐ (Integrity and Transparency Assessment: ITA) ที่กำหนดให้ส่วนราชการมีการวิเคราะห์ผลการจัดซื้อจัดจ้างในรอบปีที่ผ่านมา และนำผลการวิเคราะห์ไปปรับปรุงการจัดซื้อจัดจ้างในปีถัดไป

สำนักงานสาธารณสุขอำเภอศรีบรรพต จังหวัดพัทลุง  
๑๔ ธันวาคม ๒๕๖๔

## สารบัญ

|   |   |
|---|---|
| ๑.ผลการดำเนินการจัดซื้อจัดจ้างในภาพรวม                        | ๑ |
| ๒.จำนวนโครงการแยกตามวิธีการจัดซื้อจัดจ้าง                     | ๑ |
| ๓.งบประมาณทั้งหมดแยกตามวิธีการจัดซื้อจัดจ้าง                  | ๒ |
| ๔.งบประมาณจัดซื้อจัดจ้างที่ใช้จริงแยกตามวิธีการจัดซื้อจัดจ้าง | ๓ |
| ๕.ปัญหา อุปสรรค ข้อจำกัดการจัดซื้อจัดจ้าง                     | ๓ |
| ๖.แนวทางการปรับปรุงการดำเนินการจัดซื้อจัดจ้าง ปีงบประมาณ ๒๕๖๕ | ๓ |

**รายงานการวิเคราะห์ผลการจัดซื้อจัดจ้างประจำปีงบประมาณ พ.ศ. ๒๕๖๔**  
**หน่วยงาน สำนักงานสาธารณสุขอำเภอศรีบรรพต จังหวัดพัทลุง**

หน่วยงาน สำนักงานสาธารณสุขอำเภอศรีบรรพต จังหวัดพัทลุง ได้จัดทำรายงานการวิเคราะห์ผลการจัดซื้อจัดจ้าง ประจำปีงบประมาณ พ.ศ.๒๕๖๔ จากข้อมูลการจัดซื้อจัดจ้างทุกแหล่งงบประมาณ ทุกวิธีการ ที่ดำเนินการโดยส่วนงานพัสดุ หน่วยงาน สำนักงานสาธารณสุขอำเภอศรีบรรพต จังหวัดพัทลุง เพื่อให้เป็นไปตามเกณฑ์มาตรฐานการประเมินคุณธรรมและความโปร่งใสในการดำเนินงานของหน่วยงานภาครัฐ (Integrity and Transparency Assessment: ITA) ที่กำหนดให้ส่วนราชการวิเคราะห์ร้อยละของจำนวนโครงการที่ดำเนินการแล้วเสร็จในปีงบประมาณ พ.ศ.๒๕๖๔ จำแนกตามวิธีการจัดซื้อจัดจ้าง และร้อยละของจำนวนงบประมาณที่ดำเนินการแล้วเสร็จในปีงบประมาณ พ.ศ.๒๕๖๔ จำแนกตามวิธีการจัดซื้อจัดจ้าง ทั้งนี้ เพื่อเป็นการวิเคราะห์ความเสี่ยงในการทุจริตคอร์รัปชันและเป็นข้อมูลในการวางแผนจัดทำแผนปฏิบัติการจัดซื้อจัดจ้าง ในปีงบประมาณต่อไป

โดยรายงานการวิเคราะห์การจัดซื้อจัดจ้าง ฉบับนี้ประกอบด้วยผลการวิเคราะห์เชิงปริมาณ ปัญหาอุปสรรค ข้อจำกัดในการจัดซื้อจัดจ้าง การประหยัดงบประมาณ แนวทางปรับปรุงประสิทธิภาพของการจัดหาพัสดุ โดยมีรายละเอียดดังนี้

**๑. ผลการดำเนินการจัดซื้อจัดจ้างในภาพรวม**

ในปีงบประมาณ พ.ศ.๒๕๖๔ หน่วยงาน สำนักงานสาธารณสุขอำเภอศรีบรรพต จังหวัดพัทลุง ได้ดำเนินการจัดซื้อจัดจ้าง รวมทั้งสิ้นจำนวน ๔๒ โครงการ วงเงินงบประมาณทั้งหมด ๒,๓๑๑,๐๒๗.๑๓ บาท

**๒. จำนวนโครงการแยกตามวิธีการจัดซื้อจัดจ้าง**

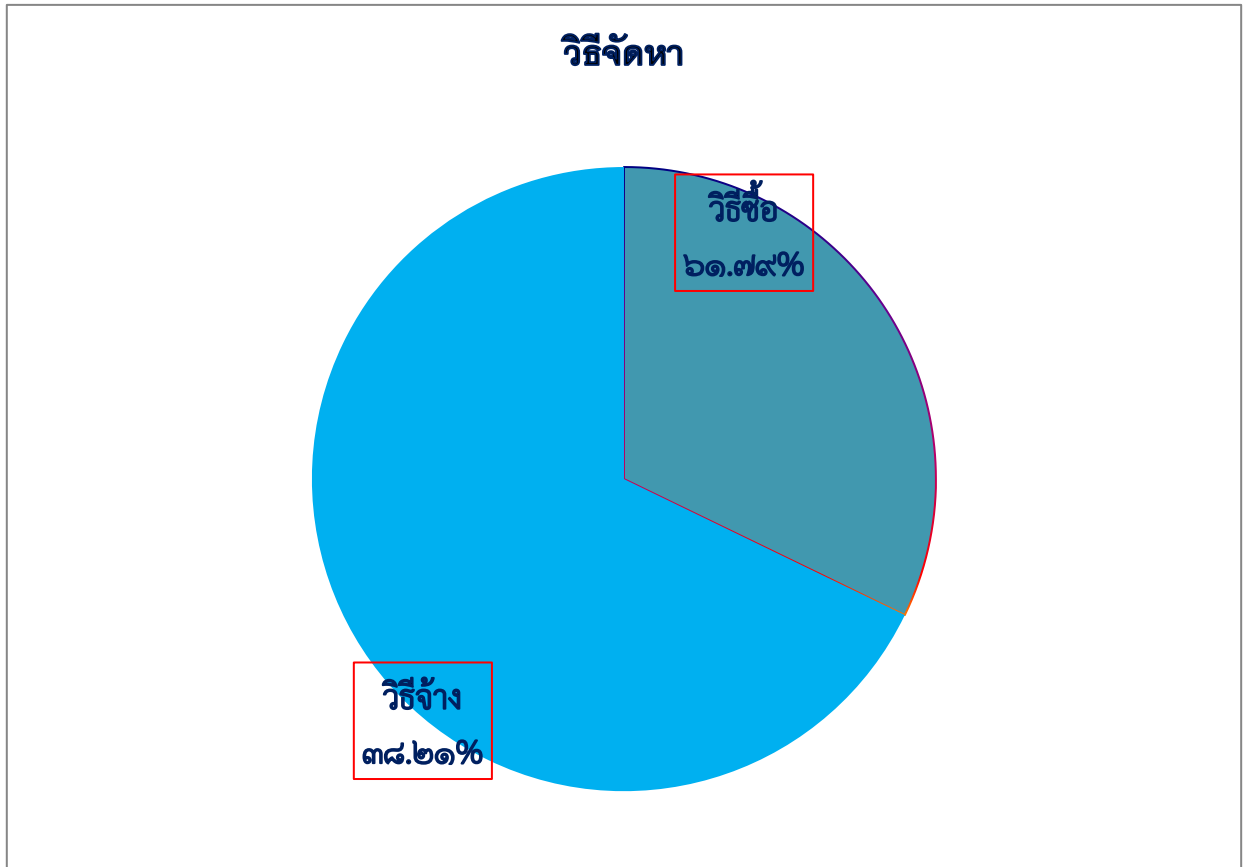
ในปีงบประมาณ พ.ศ.๒๕๖๔ หน่วยงานสำนักงานสาธารณสุขอำเภอศรีบรรพต จังหวัดพัทลุง ได้ดำเนินการจัดซื้อ-จัดจ้าง รวมทั้งสิ้นจำนวน ๔๒ โครงการ พบว่าวิธีการจัดซื้อจัดจ้างทั้งหมดคือ วิธีเฉพาะเจาะจง จำนวน ๔๒ โครงการ คิดเป็นร้อยละ ๑๐๐ ตามลำดับ

**ตารางที่ ๑ แสดงร้อยละของจำนวนโครงการจำแนกตามวิธีการจัดซื้อจัดจ้าง ประจำปีงบประมาณ ๒๕๖๔**

|                                 | วิธีการจัดซื้อจัดจ้าง |                       |                        |
|---------------------------------|-----------------------|-----------------------|------------------------|
|                                 | เฉพาะเจาะจง           | ประกวดราคา(e-bidding) | วิธีตลาดอิเล็กทรอนิกส์ |
| ๑. ซื้อ                         | ๒๘                    | -                     | -                      |
| ๒. จ้าง                         | ๑๒                    | -                     | -                      |
| ๓. จ้างก่อสร้างและปรับปรุงอาคาร | -                     | ๒                     | -                      |
| <b>รวม</b>                      | <b>๔๐</b>             | <b>๒</b>              | <b>-</b>               |
| <b>ร้อยละ</b>                   | <b>๙๕.๒๔</b>          | <b>๔.๗๖</b>           | <b>-</b>               |

จากตารางจะเห็นได้ว่า ปีงบประมาณ๒๕๖๔ใช้วิธีการจัดซื้อจัดจ้างโดยวิธีเฉพาะเจาะจง ทั้งหมด รายละเอียดการจัดซื้อ/จ้างโดยวิธีเฉพาะเจาะจง ได้แก่ การจัดซื้อวัสดุต่างๆ การจ้างเหมาบริการ/ทำของการซ่อมแซมบำรุงรักษาครุภัณฑ์

แผนภูมิที่ ๑ แสดงร้อยละรายละเอียดโครงการแยกตามวิธีซื้อ/วิธีจ้าง



๓. งบประมาณทั้งหมดแยกตามวิธีการจัดซื้อจัดจ้าง

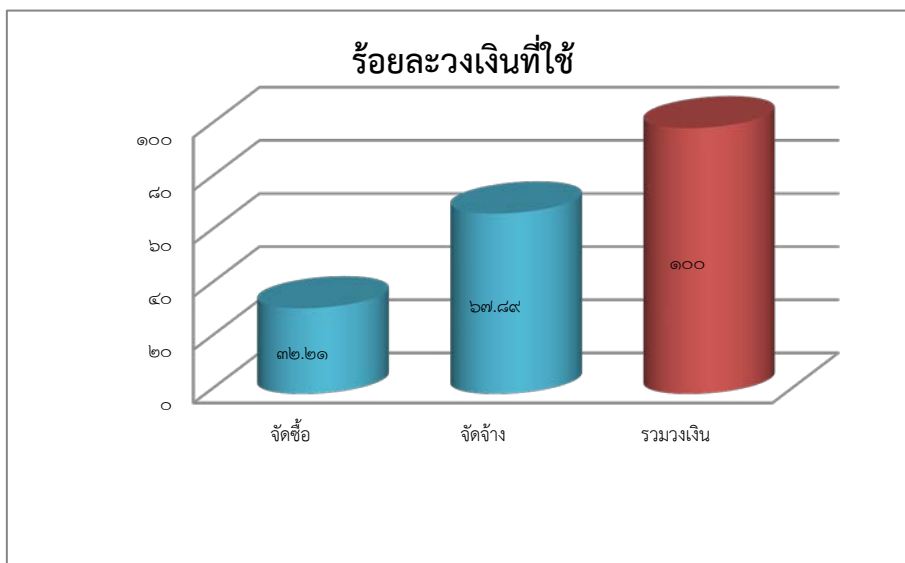
ในปีงบประมาณ พ.ศ.๒๕๖๔ หน่วยงานสำนักงานสาธารณสุขอำเภอศรีบรรพต จังหวัดพัทลุง มีงบประมาณในการจัดซื้อจัดจ้างจำนวนทั้งสิ้น ๒,๓๑๑,๐๒๗.๑๓ บาท บาท โดยวิธีเฉพาะเจาะจง ร้อยละ ๔๓.๒๘

ตารางที่ ๒ แสดงร้อยละของงบประมาณทั้งหมดจำแนกตามวิธีการจัดซื้อจัดจ้าง ประจำปีงบประมาณ ๒๕๖๔

| ประเภทการจัดซื้อจัดจ้าง         | วิธีการจัดซื้อจัดจ้าง |                       |                        |
|---------------------------------|-----------------------|-----------------------|------------------------|
|                                 | เฉพาะเจาะจง           | ประกวดราคา(e-bidding) | วิธีตลาดอิเล็กทรอนิกส์ |
| ๑. ซื้อ                         | ๗๔๒,๙๐๐               | -                     | -                      |
| ๒. จ้าง                         | ๒๕๗,๒๔๓.๐๙            | -                     | -                      |
| ๓. จ้างก่อสร้างและปรับปรุงอาคาร | -                     | ๑,๓๑๑,๘๘๔.๐๔          | -                      |
| <b>รวม</b>                      | <b>๑,๐๐๐,๑๔๓.๐๙</b>   | <b>๑,๓๑๑,๘๘๔.๐๔</b>   | <b>-</b>               |
| <b>ร้อยละ</b>                   | <b>๔๓.๒๘</b>          | <b>๕๖.๗๒</b>          | <b>-</b>               |

จากตารางจะเห็นได้ว่า ปีงบประมาณ๒๕๖๓ใช้วิธีการจัดซื้อจัดจ้าง จะเป็นโดยวิธีเฉพาะเจาะจงทั้งหมด ไม่มีการจัดซื้อโดยวิธี ประกวดราคา(e-bidding) และวิธีตลาดอิเล็กทรอนิกส์

## แผนภูมิที่ ๒ แสดงร้อยละงบประมาณที่ใช้ตามวิธีจัดหา



### ๔. งบประมาณที่ใช้จริงแยกตามวิธีการจัดซื้อจัดจ้าง

ในปีงบประมาณ พ.ศ.๒๕๖๔ หน่วยงานสำนักงานสาธารณสุขอำเภอศรีบรรพต จังหวัดพัทลุง มีการใช้งบประมาณในการจัดซื้อจัดจ้างจำนวนทั้งสิ้น ๒,๓๑๑,๐๒๗.๑๓ บาท พบว่า งบประมาณในการจัดซื้อจัดจ้างที่ใช้จริง โดยวิธีเฉพาะเจาะจง ๑,๐๐๐,๑๔๓.๐๙ บาท ประกวดราคา (e-bidding) และวิธีตลาดอิเล็กทรอนิกส์ ๑,๓๑๑,๘๘๔.๐๔ บาท

### ๕. ปัญหา อุปสรรค ข้อจำกัดในการจัดซื้อจัดจ้าง

หน่วยงานสำนักงานสาธารณสุขอำเภอศรีบรรพต จังหวัดพัทลุง สรุปปัญหา อุปสรรค ข้อจำกัดในการจัดซื้อจัดจ้าง ของปีงบประมาณ พ.ศ.๒๕๖๔ ดังนี้

๑. ความเร่งรีบในการให้เบิกจ่ายงบประมาณให้เสร็จสิ้น ส่งผลให้เกิดความเสี่ยงที่จะเกิดข้อผิดพลาดในการดำเนินงานจัดซื้อจัดจ้างได้

๒. ไม่มีบุคลากรที่มีความเชี่ยวชาญเกี่ยวกับรายละเอียด แบบแปลน ราคากลางและการกำหนดขอบเขตของงาน ทำให้ต้องขอความอนุเคราะห์ไปหน่วยงานอื่น ซึ่งต้องใช้เวลานาน

๓. แบบรายการ แบบแปลน และการกำหนดคุณลักษณะเฉพาะ จากหน่วยงานที่เกี่ยวข้องล่าช้า ทำให้ไม่สามารถดำเนินการจัดซื้อจัดจ้างได้ตามแผนที่กำหนดไว้

### ๖. แนวทางปรับปรุงการดำเนินงานด้านการจัดซื้อจัดจ้าง ในปีงบประมาณ ๒๕๖๕

หน่วยงานสำนักงานสาธารณสุขอำเภอศรีบรรพต จังหวัดพัทลุง มีแนวทางปรับปรุงประสิทธิภาพของการจัดหาพัสดุ ของปีงบประมาณ พ.ศ. ๒๕๖๕ ดังนี้

๑. จัดทำปฏิทินการจัดซื้อจัดจ้างประจำปีงบประมาณ และกำหนดให้มีการติดตามผลการดำเนินงานตามแผนการจัดซื้อจัดจ้างเป็นรายไตรมาส หรือรายเดือน(Time Line)

๒. ประชุมจัดทำแผนงบประมาณตั้งแต่ต้นปี เพื่อวางแผนรองรับงานเร่งด่วนให้เกิดประสิทธิภาพและจัดหาได้ทัน

๓. มีการประชุมเร่งรัดติดตามผลการดำเนินงานเป็นประจำทุกเดือนในการประชุมประจำเดือน  
เจ้าหน้าที่

๔. ประชุมเชิงปฏิบัติการให้แก่เจ้าหน้าที่ หัวหน้าเจ้าหน้าที่ ในการปฏิบัติงานในเว็บไซต์กรมบัญชีกลาง  
การจัดซื้อจัดจ้างภาครัฐ และกำหนดวิธีปฏิบัติให้เป็นแนวทางเดียวกัน ตามระเบียบ โดยเน้นประเด็นที่เกิด  
ปัญหาบ่อยๆ

๕. ติดตามเอกสารที่เสนอไปยังผู้มีอำนาจอนุมัติในแต่ละชั้นตอนอย่างใกล้ชิดเพื่อความรวดเร็วในการ  
ไหลของเอกสาร

๕. ดำเนินการเบิก จ่ายงบประมาณ ให้เป็นไปตามแผนการใช้จ่ายงบประมาณของสำนักงานสาธารณสุข  
อำเภอศรีบรรพต จังหวัดพัทลุง ประจำปี ๒๕๖๕



ลายมือชื่อ.....ผู้จัดทำ

(นายเด่นดั่ง จำเริญ)

ตำแหน่งนักวิชาการสาธารณสุขชำนาญการ



ลายมือชื่อ.....ผู้บริหาร

(นายศรชัย สมแก้ว)

ตำแหน่ง สาธารณสุขอำเภอศรีบรรพต