



บันทึกข้อความ

ส่วนราชการ สำนักงานสาธารณสุขอำเภอศรีบรรพต อำเภอศรีบรรพต จังหวัดพิจิตร โทร ๐๗๕๖๘๙๐๑๙

ที่ พท ๐๗๓๒/๘๓๖ วันที่ ๑๖ เดือน ธันวาคม พ.ศ. ๒๕๖๒

เรื่อง การวิเคราะห์ผลการจัดซื้อจัดจ้าง ประจำปีงบประมาณ ๒๕๖๒

เรียน สาธารณสุขอำเภอศรีบรรพต

ตามที่สำนักงานคณะกรรมการป้องกันและปราบปรามการทุจริตแห่งชาติ ได้ดำเนินโครงการประเมินคุณธรรมและความโปร่งใสในการดำเนินงานของหน่วยงานภาครัฐ (ITA) ประจำปีงบประมาณ ๒๕๖๓ เพื่อให้หน่วยงานได้รับทราบและใช้เป็นแนวทางในการพัฒนาและปรับปรุงการดำเนินงาน/การปฏิบัติราชการให้มีคุณธรรมและความโปร่งใสมากยิ่งขึ้น ลดโอกาสทุจริตในหน่วยงาน และกลุ่มงานบริหาร ฯ ต้องประเมินคุณธรรมและความโปร่งใสในการดำเนินงานเกี่ยวกับการจัดซื้อจัดจ้างของ สำนักงานสาธารณสุขอำเภอศรีบรรพต ประจำปีงบประมาณ ๒๕๖๒ นั้น

ในการนี้ กลุ่มงานบริหาร ฯ ได้ดำเนินการจัดทำรายงานการวิเคราะห์ผลการจัดซื้อจัดจ้างประจำปีงบประมาณ ๒๕๖๒ โดยรายละเอียดการวิเคราะห์สรุปได้ดังนี้

๑. ผลการดำเนินงานในภาพรวม
๒. จำนวนโครงการแยกตามวิธีการจัดซื้อจัดจ้าง
๓. งบประมาณทั้งหมดแยกตามวิธีการจัดซื้อจัดจ้าง
๔. งบประมาณที่ใช้จริงแยกตามวิธีการจัดซื้อจัดจ้าง
๕. ปัญหาอุปสรรค ข้อจำกัดในการจัดซื้อจัดจ้าง
๖. แนวทางการปรับปรุงการดำเนินงานด้านการจัดซื้อจัดจ้าง ในปีงบประมาณ ๒๕๖๓

จึงเรียนมาเพื่อโปรดพิจารณาต่อไป

๑. รับทราบการวิเคราะห์ผลการจัดซื้อจัดจ้าง ประจำปีงบประมาณ ๒๕๖๒
๒. อนุญาตให้เผยแพร่บนเว็บไซต์ของโรงพยาบาลศรีบรรพต

(นายสุชาติ ฉิมรักษ์)

นักวิชาการสาธารณสุขชำนาญการ
หัวหน้าเจ้าหน้าที่

ทงท ๖ - ๐๗๓๒/๘
|

สมชาย สมแก้ว
สาธารณสุขอำเภอศรีบรรพต
๑๖ ธ.ค. ๒๕๖๒



รายงานการวิเคราะห์ผลการจัดซื้อจัดจ้าง
ประจำปีงบประมาณ ๒๕๖๒

สำนักงานสาธารณสุขอำเภอศรีบรรพต จังหวัดพัทลุง
สังกัด สำนักงานสาธารณสุขจังหวัดพัทลุง

คำนำ

สำนักงานสาธารณสุขอำเภอศรีบรรพต จังหวัดพัทลุง ได้จัดทำรายงานการวิเคราะห์ผลการจัดซื้อจัดจ้าง ประจำปีงบประมาณ ๒๕๖๒ เพื่อแสดงให้เห็นว่ามีผลการดำเนินการจัดซื้อจัดจ้าง จำแนกตามวิธีการจัดซื้อจัดจ้างเป็นอย่างไร และเพื่อให้เป็นไปตามการประเมินคุณธรรมและความโปร่งใสในการดำเนินงานของหน่วยงานภาครัฐ(Integrity and Transparency Assessment: ITA) ที่กำหนดให้ส่วนราชการมีการวิเคราะห์ผลการจัดซื้อจัดจ้างในรอบปีที่ผ่านมาและนำผลการวิเคราะห์ไปปรับปรุงการจัดซื้อจัดจ้างในปีถัดไป

สำนักงานสาธารณสุขอำเภอศรีบรรพต จังหวัดพัทลุง
๑๑ ธันวาคม ๒๕๖๒

สารบัญ

๑.ผลการดำเนินการจัดซื้อจัดจ้างในภาพรวม	๑
๒.จำนวนโครงการแยกตามวิธีการจัดซื้อจัดจ้าง	๑
๓.งบประมาณทั้งหมดแยกตามวิธีการจัดซื้อจัดจ้าง	๒
๔.งบประมาณจัดซื้อจัดจ้างที่ใช้จริงแยกตามวิธีการจัดซื้อจัดจ้าง	๓
๕.ปัญหา อุปสรรค ข้อจำกัดการจัดซื้อจัดจ้าง	๓
๖.แนวทางการปรับปรุงการดำเนินการจัดซื้อจัดจ้าง ปีงบประมาณ ๒๕๖๓	๓

รายงานการวิเคราะห์ผลการจัดซื้อจัดจ้างประจำปีงบประมาณ พ.ศ. ๒๕๖๒
หน่วยงาน สำนักงานสาธารณสุขอำเภอศรีบรรพต จังหวัดพัทลุง

หน่วยงาน สำนักงานสาธารณสุขอำเภอศรีบรรพต จังหวัดพัทลุง ได้จัดทำรายงานการวิเคราะห์ผลการจัดซื้อจัดจ้างประจำปีงบประมาณ พ.ศ. ๒๕๖๒ จากข้อมูลการจัดซื้อจัดจ้างทุกแหล่งงบประมาณ ทุกวิธีการ ที่ดำเนินการโดยส่วนงานพัสดุ หน่วยงาน สำนักงานสาธารณสุขอำเภอศรีบรรพต จังหวัดพัทลุง เพื่อให้เป็นไปตามเกณฑ์มาตรฐานการประเมินคุณธรรมและความโปร่งใสในการดำเนินงานของหน่วยงานภาครัฐ (Integrity and Transparency Assessment: ITA) ที่กำหนดให้ส่วนราชการวิเคราะห์ร้อยละของจำนวนโครงการที่ดำเนินการแล้วเสร็จในปีงบประมาณ พ.ศ. ๒๕๖๒ จำแนกตามวิธีการจัดซื้อจัดจ้าง และร้อยละของจำนวนงบประมาณที่ดำเนินการแล้วเสร็จในปีงบประมาณ พ.ศ. ๒๕๖๒ จำแนกตามวิธีการจัดซื้อจัดจ้าง ทั้งนี้เพื่อเป็นการวิเคราะห์ความเสี่ยงในการทุจริตคอร์รัปชันและเป็นข้อมูลในการวางแผนจัดทำแผนปฏิบัติการจัดซื้อจัดจ้างในปีงบประมาณต่อไป

โดยรายงานการวิเคราะห์การจัดซื้อจัดจ้าง ฉบับนี้ประกอบด้วยผลการวิเคราะห์เชิงปริมาณ ปัญหาอุปสรรค ข้อจำกัดในการจัดซื้อจัดจ้าง การประหยัดงบประมาณ แนวทางปรับปรุงประสิทธิภาพของการจัดหาพัสดุ โดยมีรายละเอียดดังนี้

๑. ผลการดำเนินการจัดซื้อจัดจ้างในภาพรวม

ในปีงบประมาณ พ.ศ. ๒๕๖๒ หน่วยงาน สำนักงานสาธารณสุขอำเภอศรีบรรพต จังหวัดพัทลุง ได้ดำเนินการจัดซื้อจัดจ้าง รวมทั้งสิ้นจำนวน ๓๕ โครงการ วงเงินงบประมาณทั้งหมด ๒๓๙,๖๓๒.๖๓ บาท

๒. จำนวนโครงการแยกตามวิธีการจัดซื้อจัดจ้าง

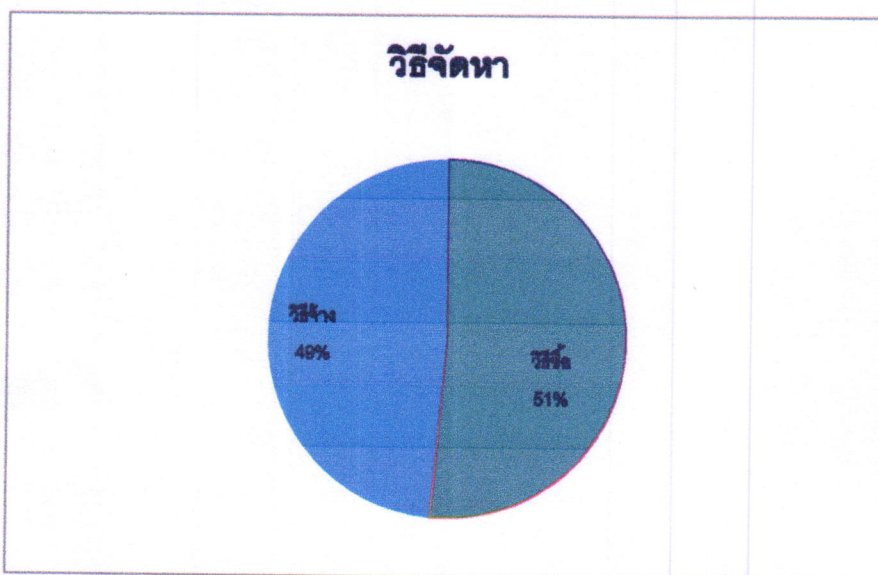
ในปีงบประมาณ พ.ศ. ๒๕๖๒ หน่วยงานสำนักงานสาธารณสุขอำเภอศรีบรรพต จังหวัดพัทลุง ได้ดำเนินการจัดซื้อจัดจ้าง รวมทั้งสิ้นจำนวน ๓๕ โครงการ พบว่าวิธีการจัดซื้อจัดจ้างทั้งหมดคือ วิธีเฉพาะเจาะจง จำนวน ๓๕ โครงการ คิดเป็นร้อยละ ๑๐๐ ตามลำดับ

ตารางที่ ๑ แสดงร้อยละของจำนวนโครงการจำแนกตามวิธีการจัดซื้อจัดจ้าง ประจำปีงบประมาณ ๒๕๖๒

	วิธีการจัดซื้อจัดจ้าง		
	เฉพาะเจาะจง	ประกวดราคา(e-bidding)	วิธีตลาดอิเล็กทรอนิกส์
๑. ซื้อ	๑๘	-	-
๒. จ้าง	๑๗	-	-
๓. จ้างก่อสร้างและปรับปรุงอาคาร	-	-	-
รวม	๓๕	-	-
ร้อยละ	๑๐๐	-	-

จากตารางจะเห็นได้ว่า ปีงบประมาณ ๒๕๖๒ ใช้วิธีการจัดซื้อจัดจ้างโดยวิธีเฉพาะเจาะจง ทั้งหมด รายละเอียดการจัดซื้อ/จ้างโดยวิธีเฉพาะเจาะจง ได้แก่ การจัดซื้อวัสดุต่างๆ การจ้างเหมาบริการ/ทำของ การซ่อมแซมบำรุงรักษาครุภัณฑ์

แผนภูมิที่ ๑ แสดงร้อยละรายละเอียดโครงการแยกตามวิธีซื้อ/วิธีจ้าง



๓. งบประมาณทั้งหมดแยกตามวิธีการจัดซื้อจัดจ้าง

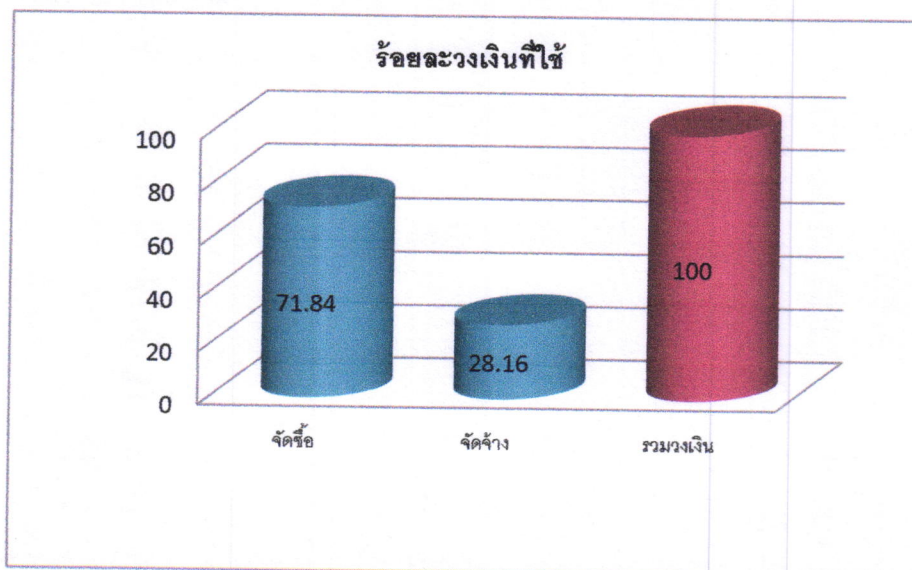
ในปีงบประมาณ พ.ศ. ๒๕๖๒ หน่วยงานสำนักงานสาธารณสุขอำเภอศรีบรรพต จังหวัดพัทลุง มีงบประมาณในการจัดซื้อจัดจ้างจำนวนทั้งสิ้น 239,632.63 บาท โดยวิธีเฉพาะเจาะจง ร้อยละ ๑๐๐

ตารางที่ ๒ แสดงร้อยละของงบประมาณทั้งหมดจำแนกตามวิธีการจัดซื้อจัดจ้าง ประจำปีงบประมาณ ๒๕๖๒

ประเภทการจัดซื้อจัดจ้าง	วิธีการจัดซื้อจัดจ้าง		
	เฉพาะเจาะจง	ประกวดราคา(e-bidding)	วิธีตลาดอิเล็กทรอนิกส์
๑. ซื้อ	๑๗๒,๑๕๐.๐๐	-	-
๒. จ้าง	๖๖,๘๘๒.๖๓	-	-
๓. จ้างก่อสร้างและปรับปรุงอาคาร	-	-	-
รวม	๒๓๙,๖๓๒.๖๓	-	-
ร้อยละ	๑๐๐.๐๐	-	-

จากตารางจะเห็นได้ว่า ปีงบประมาณ ๒๕๖๒ ใช้วิธีการจัดซื้อจัดจ้าง จะเป็นโดยวิธีเฉพาะเจาะจง ทั้งหมด ไม่มีการจัดซื้อโดยวิธี ประกวดราคา(e-bidding) และวิธีตลาดอิเล็กทรอนิกส์

แผนภูมิที่ ๒ แสดงร้อยละงบประมาณที่ใช้ตามวิธีจัดหา



๔. งบประมาณที่ใช้จริงแยกตามวิธีการจัดซื้อจัดจ้าง

ในปีงบประมาณ พ.ศ. ๒๕๖๒ หน่วยงานสำนักงานสาธารณสุขอำเภอศรีบรรพต จังหวัดพัทลุง มีการใช้งบประมาณในการจัดซื้อจัดจ้างจำนวนทั้งสิ้น ๒๓๙,๖๓๒.๖๓ บาท พบว่า งบประมาณในการจัดซื้อจัดจ้างที่ใช้จริง โดยวิธีเฉพาะเจาะจง ไม่มีการจัดซื้อโดยวิธี ประกวดราคา(e-bidding) และวิธีตลาดอิเล็กทรอนิกส์

๕. ปัญหา อุปสรรค ข้อจำกัดในการจัดซื้อจัดจ้าง

หน่วยงานสำนักงานสาธารณสุขอำเภอศรีบรรพต จังหวัดพัทลุง สรุปปัญหา อุปสรรค ข้อจำกัดในการจัดซื้อจัดจ้างของปีงบประมาณ พ.ศ. ๒๕๖๒ ดังนี้

๑. ความเร่งรีบในการให้เบิกจ่ายงบประมาณให้เสร็จสิ้น ส่งผลให้เกิดความเสี่ยงที่จะเกิดข้อผิดพลาดในการดำเนินงานจัดซื้อจัดจ้างได้

๒. ไม่มีบุคลากรที่มีความเชี่ยวชาญเกี่ยวกับรายละเอียด แบบแปลน ราคาากลางและการกำหนดขอบเขตของงาน ทำให้ต้องขอความอนุเคราะห์ไปหน่วยงานอื่น ซึ่งต้องใช้เวลานาน

๓. แบบรายการ แบบแปลน และการกำหนดคุณลักษณะเฉพาะ จากหน่วยงานที่เกี่ยวข้องล่าช้า ทำให้ไม่สามารถดำเนินการจัดซื้อจัดจ้างได้ตามแผนที่กำหนดไว้

๖. แนวทางปรับปรุงการดำเนินงานด้านการจัดซื้อจัดจ้าง ในปีงบประมาณ ๒๕๖๓

หน่วยงานสำนักงานสาธารณสุขอำเภอศรีบรรพต จังหวัดพัทลุง มีแนวทางปรับปรุงประสิทธิภาพของการจัดหาพัสดุของปีงบประมาณ พ.ศ. ๒๕๖๓ ดังนี้

๑. จัดทำปฏิทินการจัดซื้อจัดจ้างประจำปีงบประมาณ และกำหนดให้มีการติดตามผลการดำเนินงานตามแผนการจัดซื้อจัดจ้างเป็นรายไตรมาส หรือรายเดือน(Time Line)

๒. ประชุมจัดทำแผนงบประมาณตั้งแต่ต้นปี เพื่อวางแผนรองรับงานเร่งด่วนให้เกิดประสิทธิภาพและจัดหาได้ทัน

๓. มีการประชุมเร่งรัดติดตามผลการดำเนินงานเป็นประจำทุกเดือนในการประชุมประจำเดือนเจ้าหน้าที่

๔. ประชุมเชิงปฏิบัติการให้แก่เจ้าหน้าที่ หัวหน้าเจ้าหน้าที่ ในการปฏิบัติงานในเว็บไซต์กรมบัญชีกลาง การจัดซื้อจัดจ้างภาครัฐ และกำหนดวิธีปฏิบัติให้เป็นแนวทางเดียวกัน ตามระเบียบ โดยเน้นประเด็นที่เกิดปัญหาบ่อยๆ

๕. ติดตามเอกสารที่เสนอไปยังผู้มีอำนาจอนุมัติในแต่ละขั้นตอนอย่างใกล้ชิดเพื่อความรวดเร็วในการไหลของเอกสาร

๕. ดำเนินการเบิก จ่ายงบประมาณ ให้เป็นไปตามแผนการใช้จ่ายงบประมาณของสำนักงานสาธารณสุขอำเภอศรีบรรพต จังหวัดพัทลุง ประจำปี ๒๕๖๓

ลายมือชื่อ.....ผู้จัดทำ

(นายสุชาติ ฉิมรักษ์)

ตำแหน่งนักวิชาการสาธารณสุขชำนาญการ

ลายมือชื่อ.....ผู้บริหาร

(นายศรชัย สมแก้ว)

ตำแหน่ง สาธารณสุขอำเภอศรีบรรพต