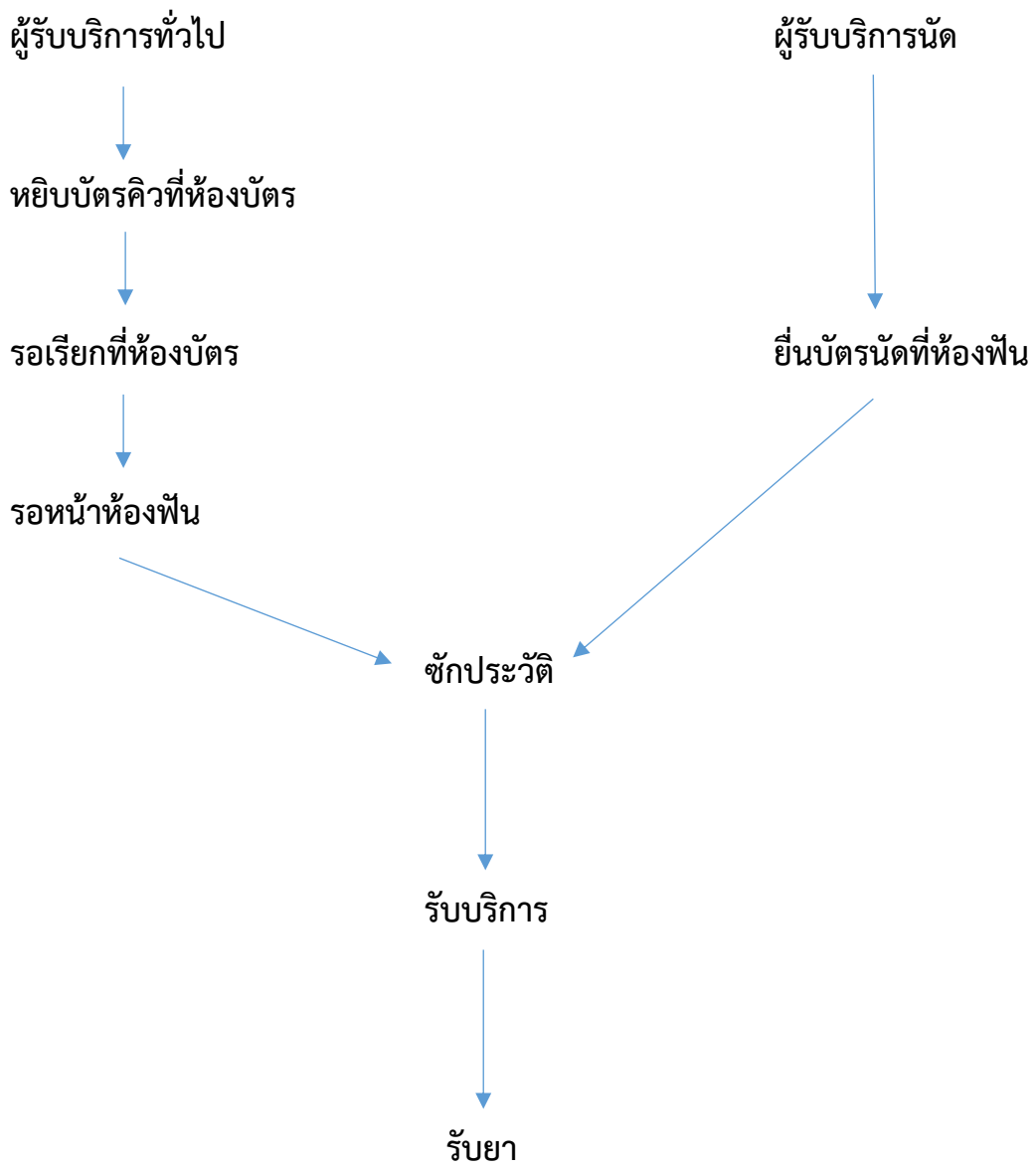


ขั้นตอนการรับบริการ(ทันตกรรม)



ขั้นตอนการรับบริการที่ห้องยา

๑.ใส่เอกสารในตะกร้า(ถ้ามี)



๒.รอเรียกชื่อชำระเงิน(กรณีชำระเงิน)



๓.รอเรียกชื่อรับยา



๔.รับยา สอบถามข้อสงสัย/ปัญหาการใช้ยา

ขั้นตอนการให้บริการห้องปฏิบัติการ

๑. หยิบบัตรคิวแนบกับใบนัด/ใบส่งต่อผู้ป่วยระหว่างแผนก



๒. นั่งรอเรียกชื่อตามบัตรคิว



๓. เจ้าหน้าที่เรียกชื่อเพื่อเก็บสิ่งส่งตรวจ

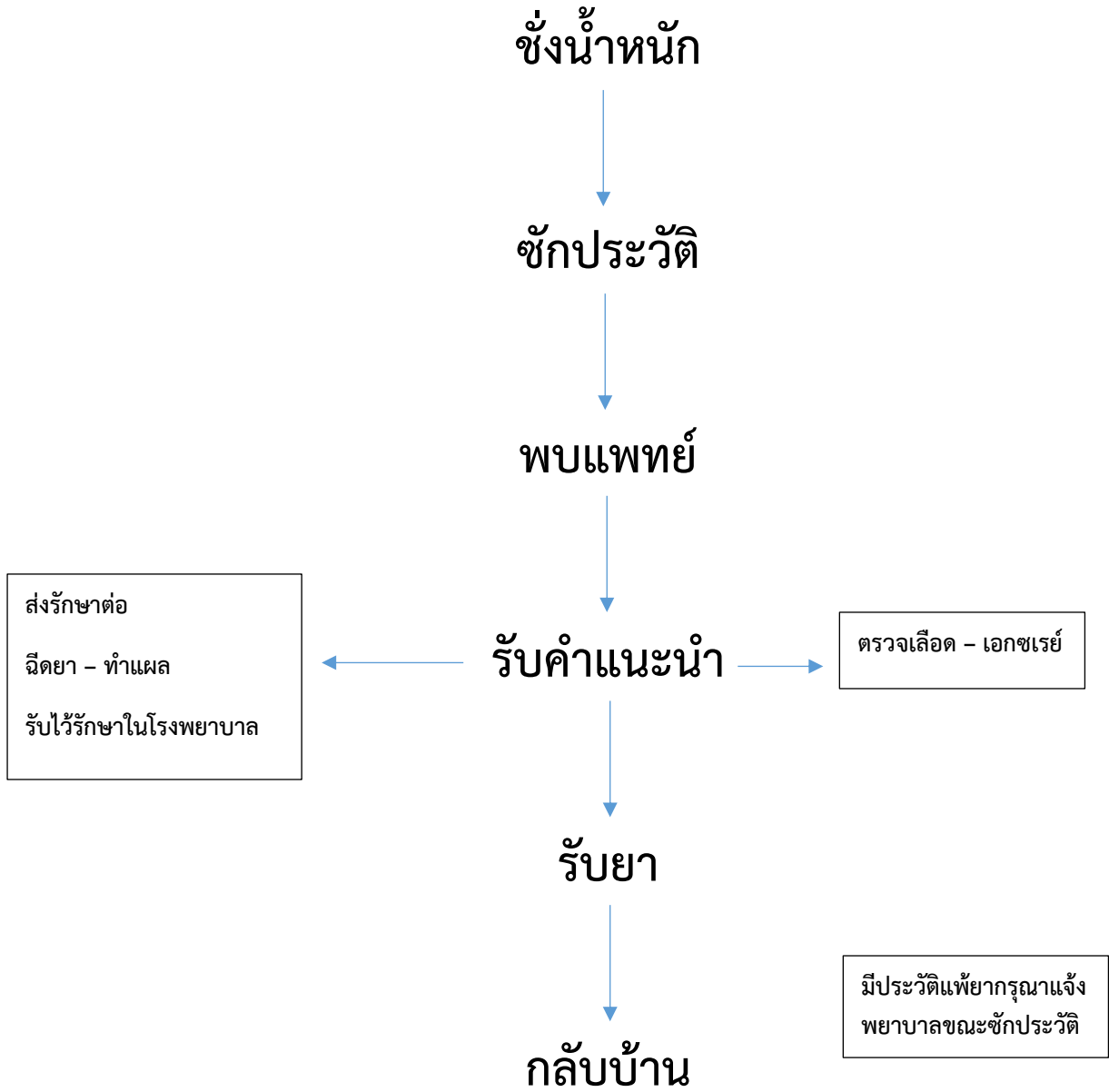


๔. นั่งรอผลการตรวจ



๕. นำผลการตรวจไปที่จุดซักประวัติ

งานผู้ป่วยนอก



ผู้รับบริการทางด่วน

- หายใจเหนื่อยหอบหรือมีอาการเจ็บหน้าอก
- ผู้ป่วยที่มีระดับน้ำตาลในเลือดสูงหรือต่ำ
- ไอเรื้อรัง สงสัยวัณโรค ผู้ป่วยวัณโรคและผู้ป่วยโรคติดต่อ
- ผู้สูงอายุตาม พรบ.อัตราส่วน ๑ คนต่อผู้ป่วยทั่วไป ๓ คน
- ผู้ป่วยส่งต่อจากห้องอุบัติเหตุฉุกเฉิน
- พระภิกษุ(เฉพาะช่วงเช้า)
- เสี่ยงต่อภาวะช็อกหรือมีความดันโลหิตต่ำ
- ผู้ป่วยมีอาการอะอะโวยวาย จิตเวชที่มีอาการ
- ปวดปัสสาวะและปัสสาวะไม่ออก
- มีความดันโลหิตสูงมาก
- มีอาการคลื่นไส้อย่างรุนแรง
- ปวดท้องมาก
- มีไข้สูงมาก